



# COMUNE DI OSSI

## PROVINCIA DI SASSARI

### **BANDO PER L'AMMISSIONE A CONTRIBUTI REGIONALI A FAVORE DEI COMUNI PER L'ANNO 2017 PER INTERVENTI DI RECUPERO AMBIENTALE DI AREE INTERESSATE DA ATTIVITA' ESTRATTIVE DISMESSE O IN FASE DI DISMISSIONE**

DATA  
Giugno 2017

**STUDIO DI FATTIBILITA'**

**TAV. 1**

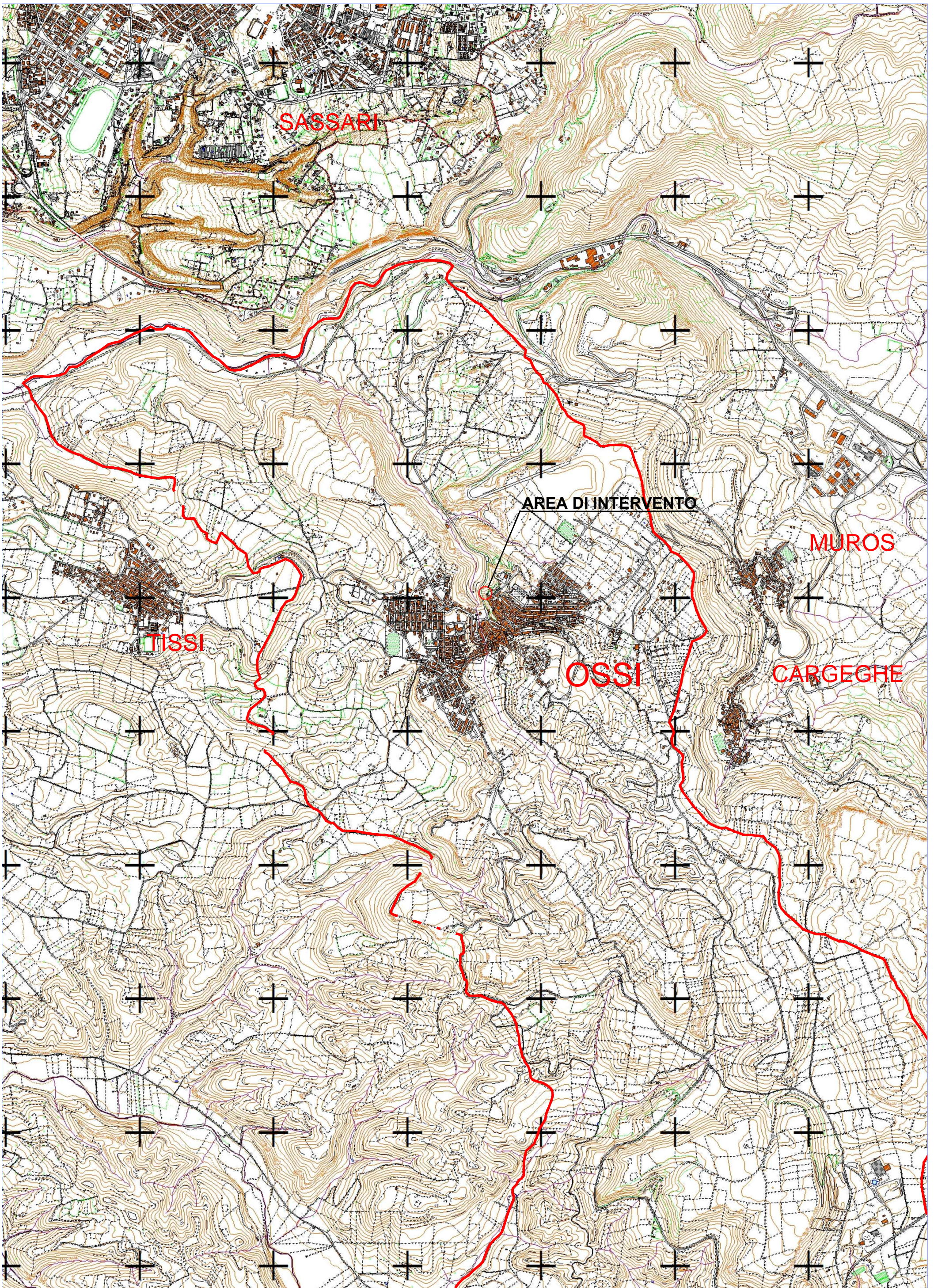
COROGRAFIA - INQUADRAMENTI  
CARTOGRAFIA TEMATICA

PROGETTAZIONE  
Ufficio Tecnico Comunale

IL RESPONSABILE DEI SERVIZI TECNICI  
Geom. Giuseppe Chessa

IL SINDACO

Dott. Giovanni Serra





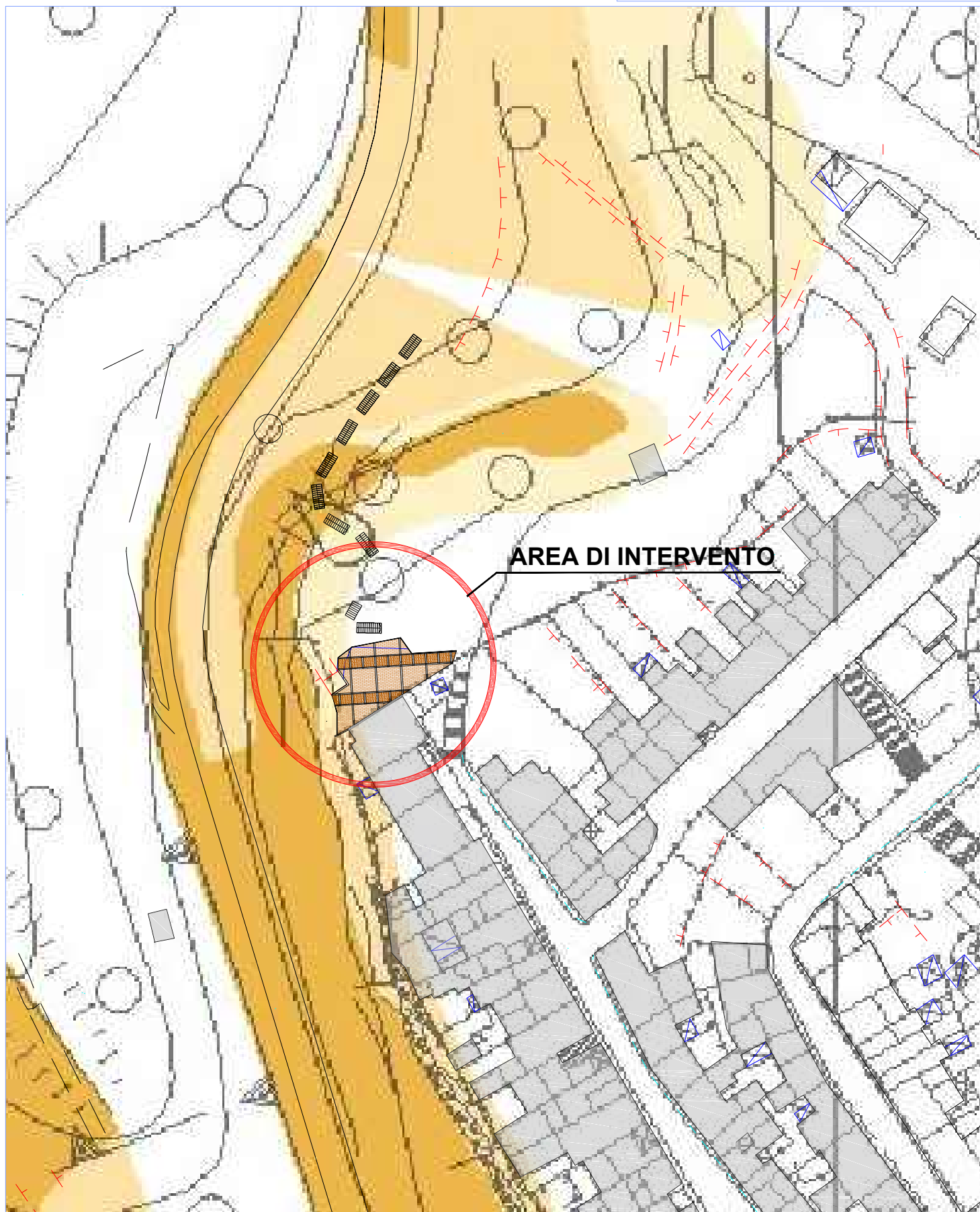


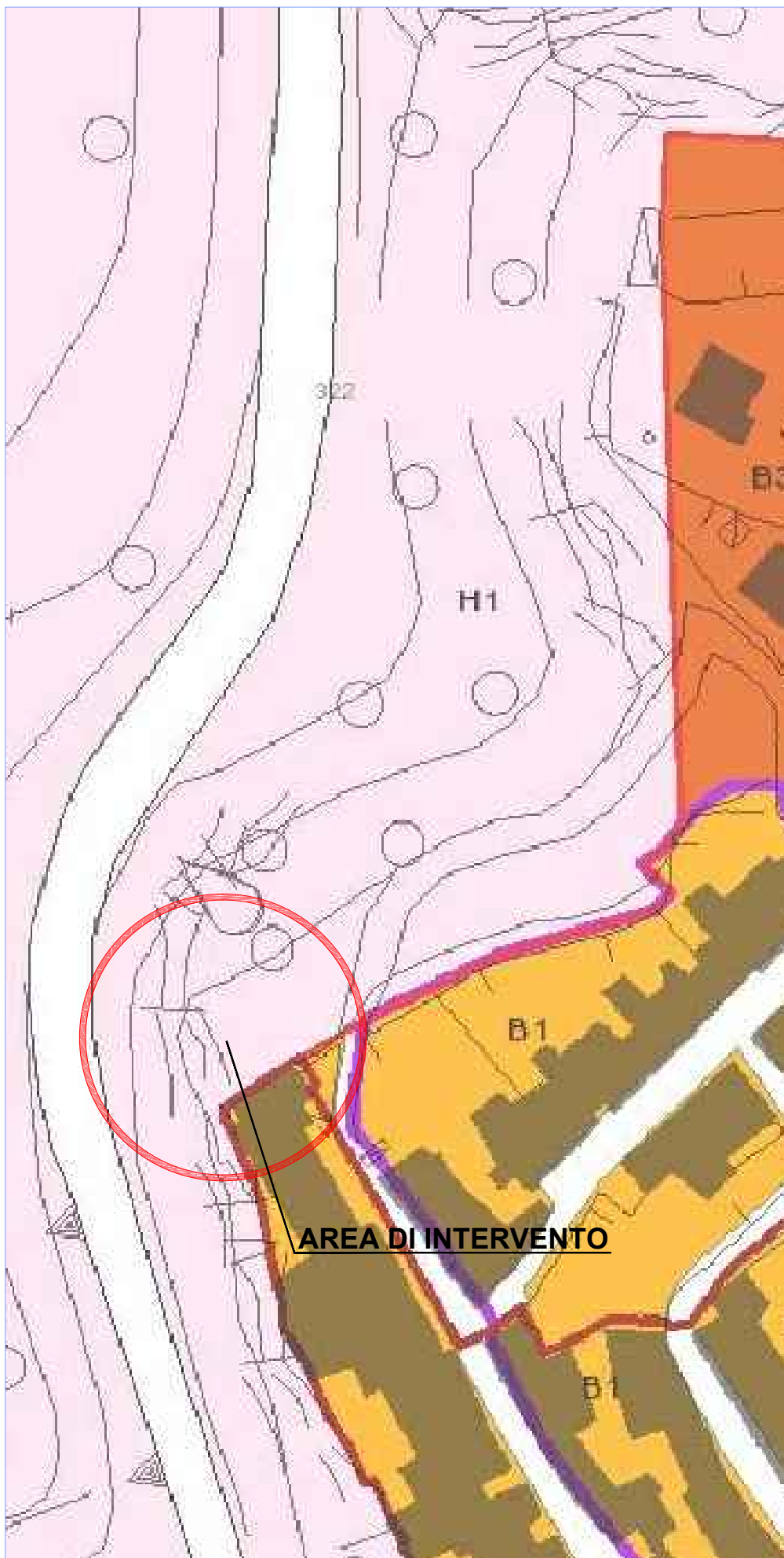
# PIANO ASSETTO IDROGEOLOGICO

## Pericolo di frana

- Hg 1 - Moderata
- Hg 2 - Media
- Hg 3 - Elevata
- Hg 4 - Molto elevata

Scala 1:1000





Legenda	
	Zona A - Vecchio centro
<u>Zona B</u>	
	Zona B1 - Completamento residenziale
	Zona B2 - Completamento residenziale
	Zona B3 - Completamento residenziale
<u>Zona C</u>	
	Zona C1 - Espansione residenziale futura
	Zona Sc1 - Ubicazione pref. dei servizi della zona C1
	Zona C2 - Espansione residenziale futura
	Zona Sc2 - Ubicazione pref. dei servizi della zona C2
	Zona C3 - Lottizzazione esistente
	Zona C4 - Lottizzazione esistente
	Zona Cru1 - Zona soggetta a risanamento urbano
	Zona Cru2 - Zona soggetta a risanamento urbano
<u>Zona D</u>	
	Zona D1 - Zona industriale
	Zona D2 - Zona industriale
	Zona cava D2 Mineraria
<u>Zona E</u>	
	Zona E - Zone agricole
<u>Zona G</u>	
	Zona G1 - Servizi d'interesse generale
	Zona G2 - Servizi d'interesse generale
	Zona G3 - Servizi d'interesse generale
<u>Zona H</u>	
	Zona H1 - Salvaguardia paesaggistica
	Zona H2 - Vincolo Cimiteriale