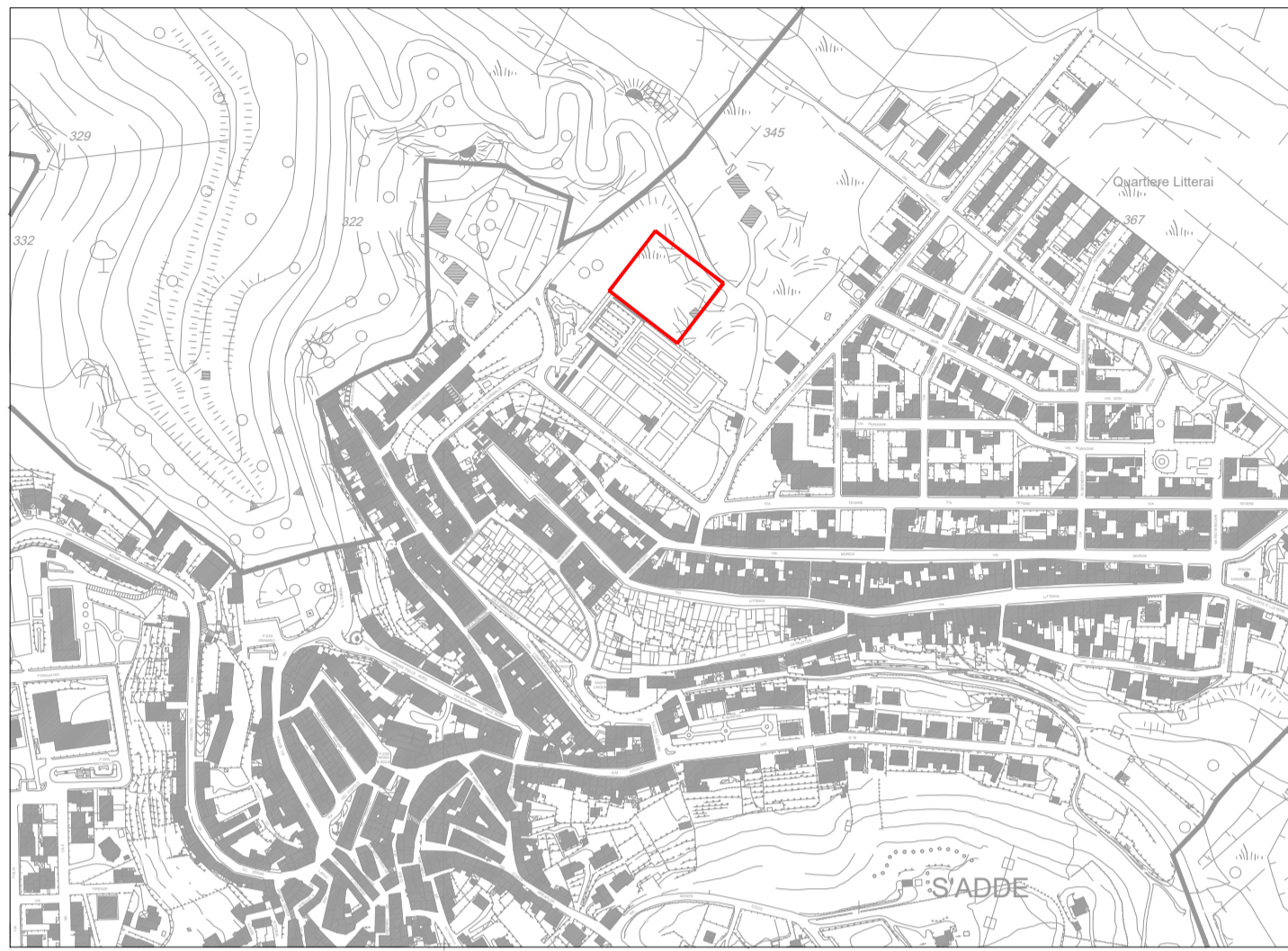


Inquadramento territoriale

Scala 1:5.000



COMUNE DI OSSI
Provincia di Sassari

Committente
COMUNE DI OSSI

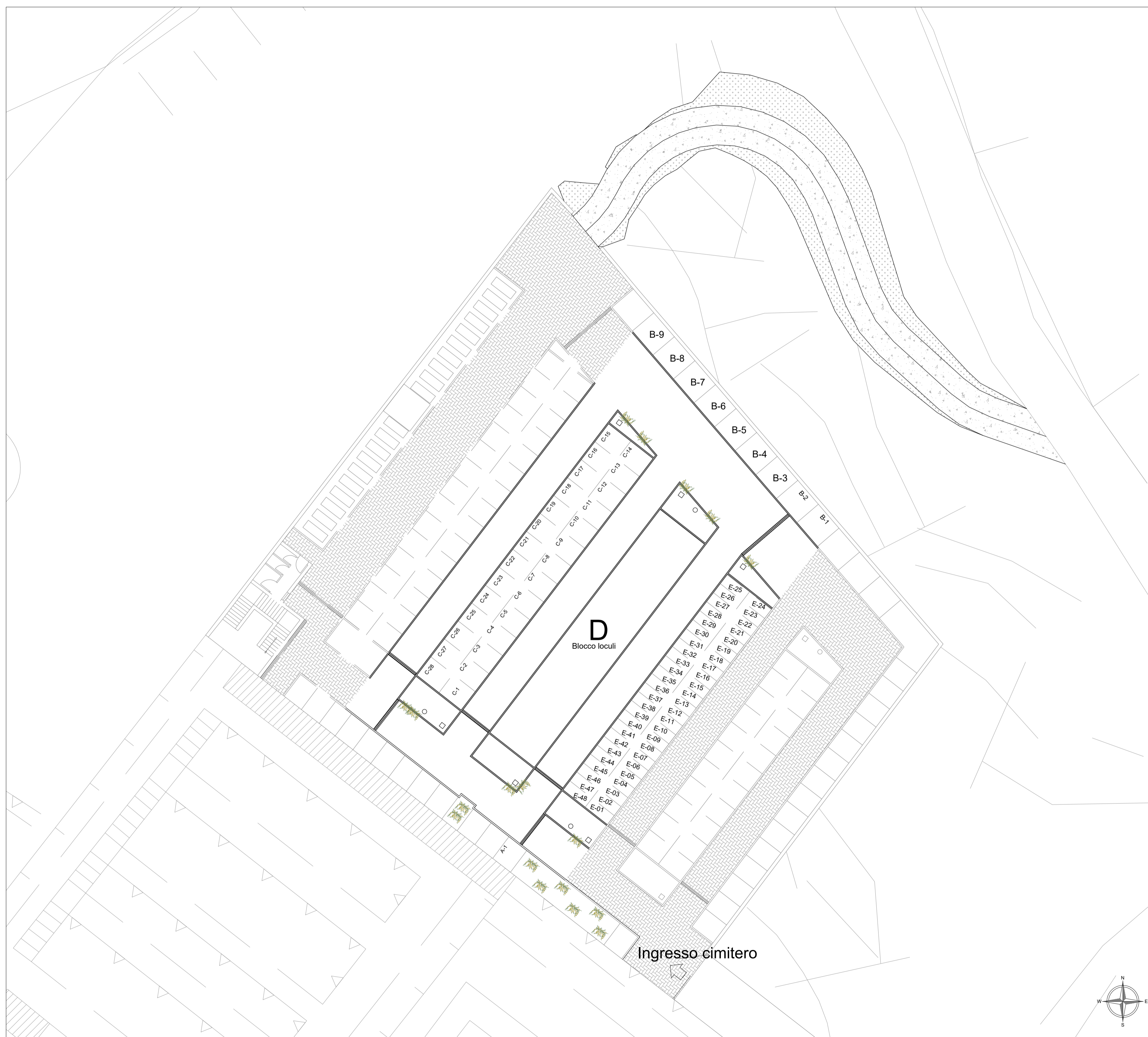
Sindaco
Dott. Giovanni Serra

Responsabile dell'Area Tecnica
Arch. Tiziana Floris

**LAVORI DI AMPLIAMENTO DEL CIMITERO
COMUNALE_2° LOTTO**

Codice elaborato: _____ Titolo elaborato: **TIPOLOGIE DI SEPOLTURA**
Distribuzione planimetrica e schemi tipologici Scala elaborato: **Varie**

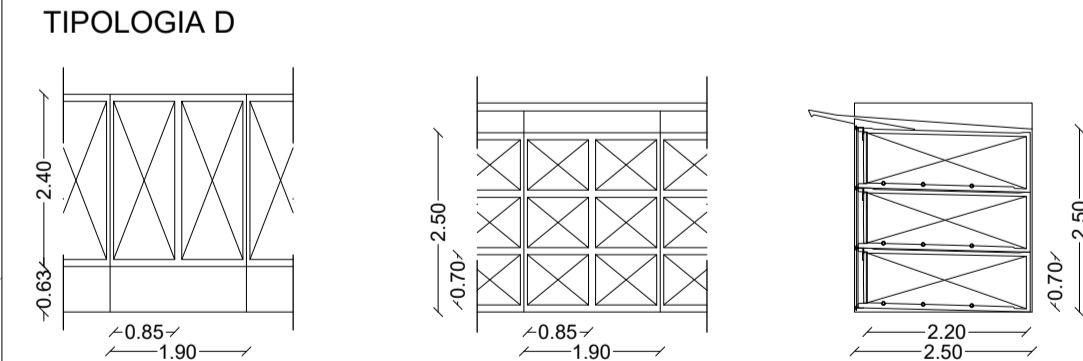
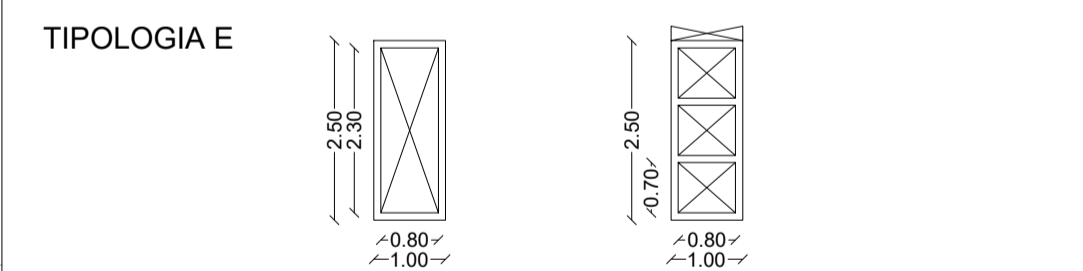
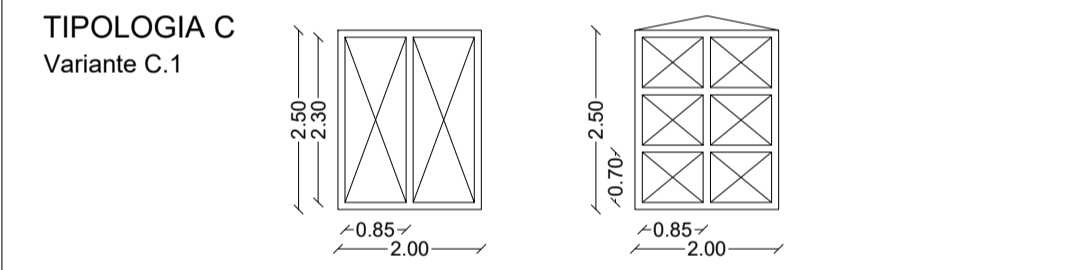
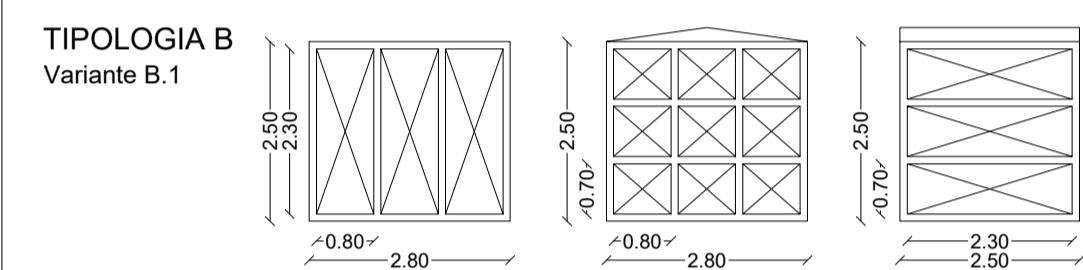
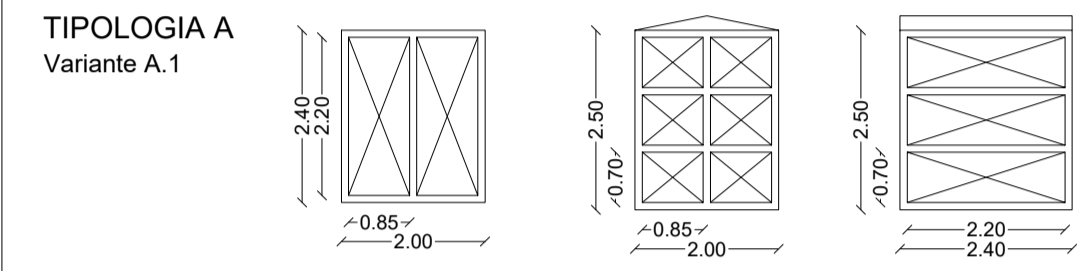
Rev	Data	Descrizione	Redatto
00	Giugno 2019	Prima emissione	



Schemi tipologici delle sepolture

Scala 1:100

- Destinati alla realizzazione di cappelle:
 - Tipologia A, avente dimensioni pari a 2,40 x 2,00 m (4,80 mq), per lotti totali n. 9;
 - Tipologia B, avente dimensioni pari a 2,50 x 2,80 m (7,00 mq), per lotti totali n. 9;
 - Tipologia C, avente dimensioni pari a 2,50 x 2,00 m (5,00 mq), per lotti totali n. 28;
 - Tipologia E, avente dimensioni pari a 2,50 x 1,00 m (2,50 mq), per lotti totali n. 48;
- Destinati alla realizzazione di loculi da parte dell'Amministrazione Comunale:
 - Tipologia D



- LEGGENDA**
- Limite degli interventi realizzati
 - Interventi realizzati nell'ambito del 1° lotto funzionale
 - Interventi di futura realizzazione

