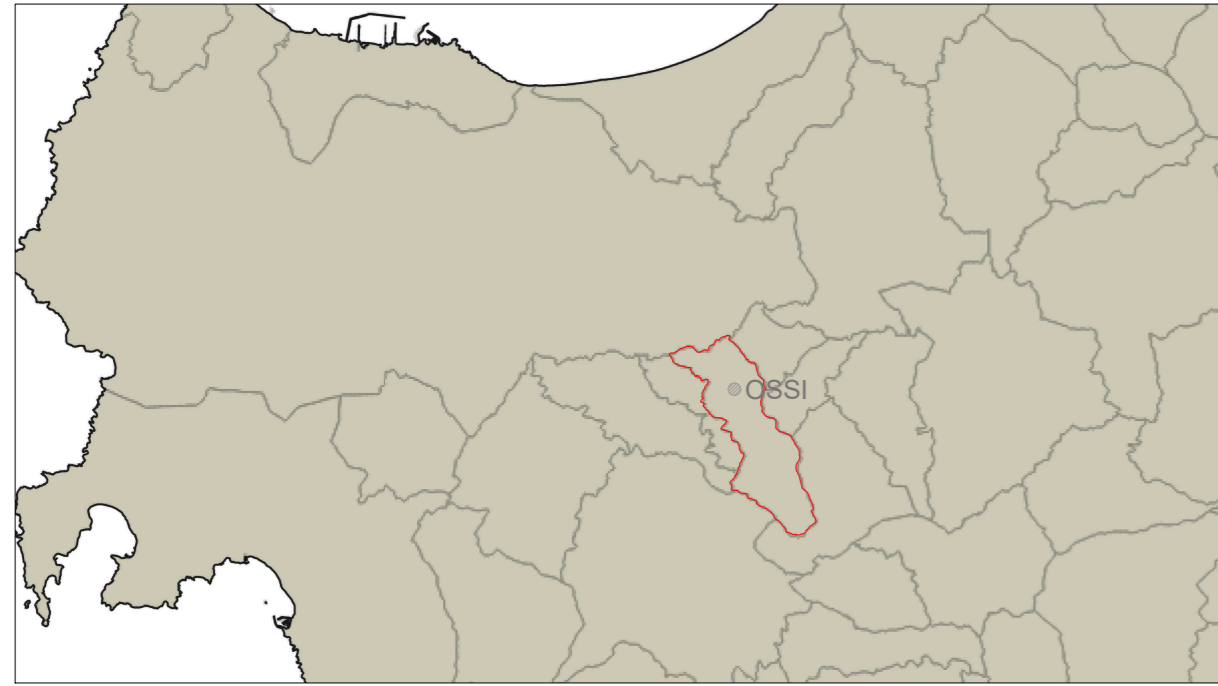
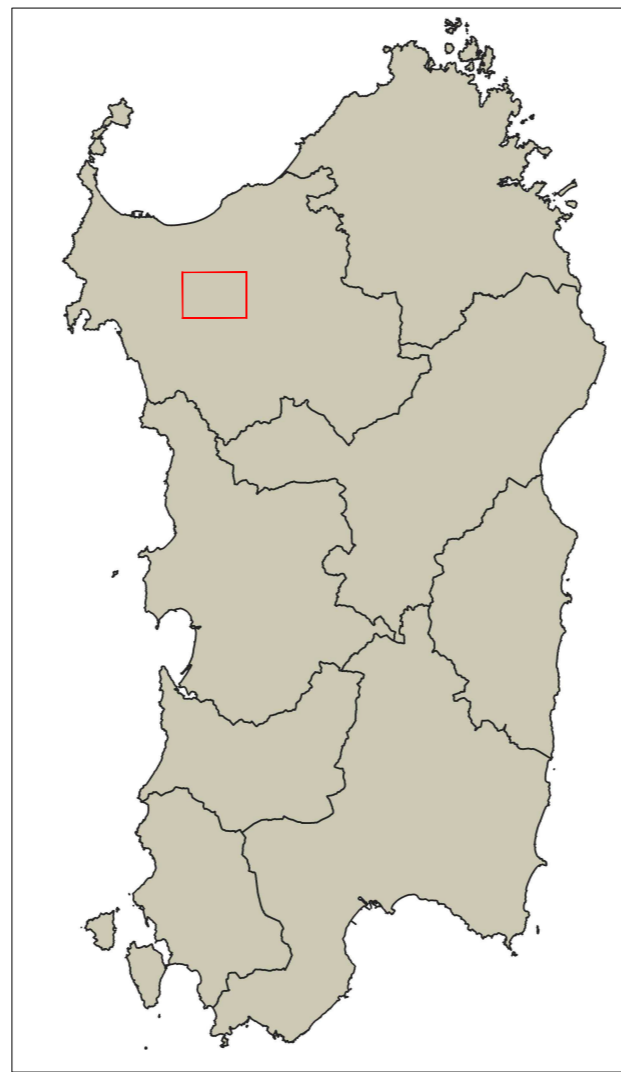


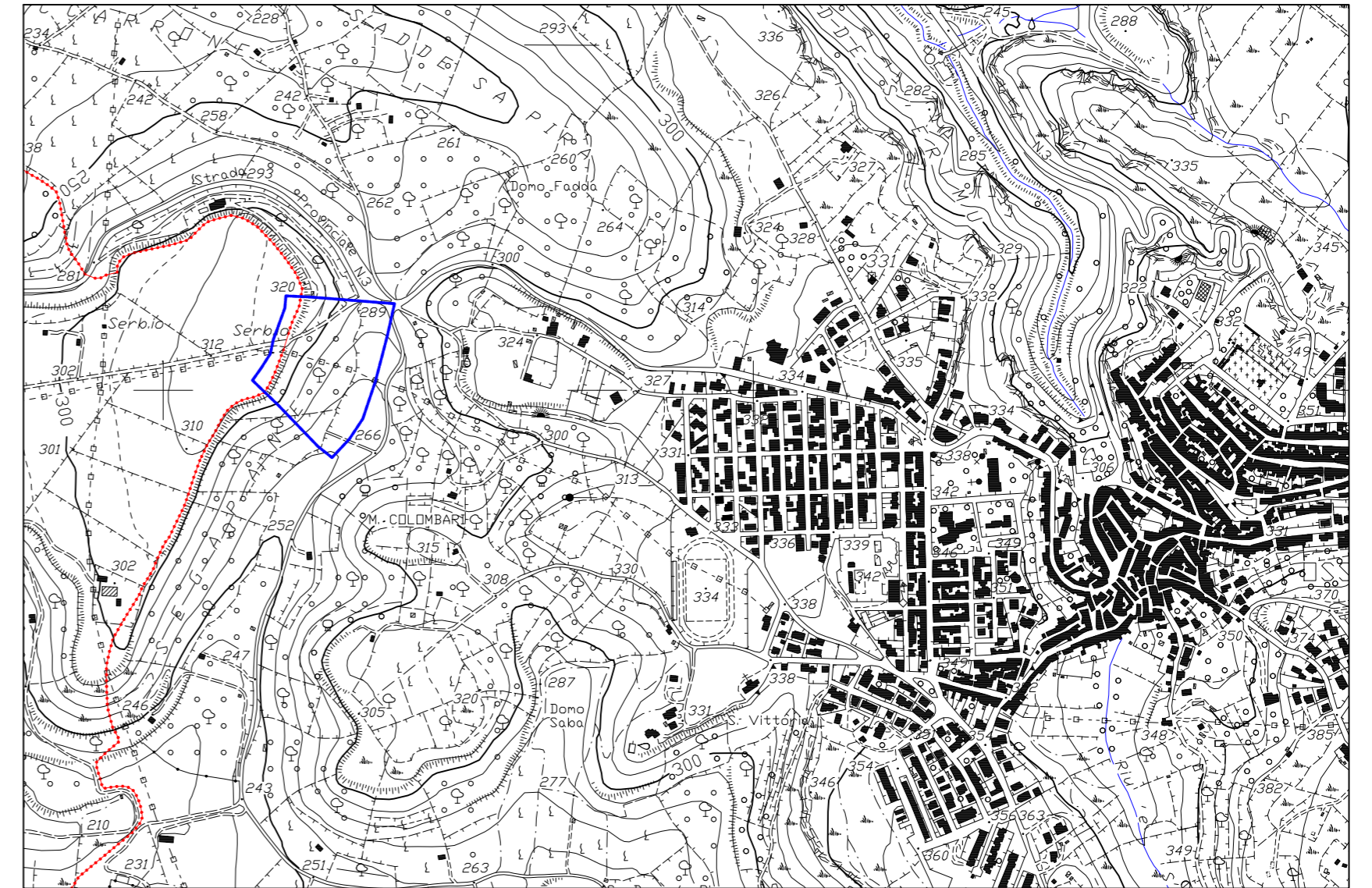
Inquadramento territoriale scala - 1:400.000



Inquadramento territoriale - scala 1:2.000.000



Inquadramento territoriale - scala 1:10.000 (C.T.R. 459110)



# COMUNE DI OSSI

Provincia di Sassari

PROGETTO

## STUDIO DI VARIANTE AL P.A.I. ai sensi del comma 3, lettera b, dell'art. 37 delle N.A. del P.A.I.

TAVOLA

1

TITOLO

### INQUADRAMENTO TERRITORIALE

II COMMITTENTE  
**SERRA Salvatore**

II R.U.P.

I Progettisti  
Dott.ssa Geol.  
**Donatella Giannoni**

Dott. Ing.  
**Massimo Posadinu**

Scala	Varie	
EMISSIONI/REVISIONI		
n.	Descrizione	Data
1	Emissione	Luglio 2024
2	Revisione	Gennaio 2026

Inquadramento territoriale - scala 1:2.000

