

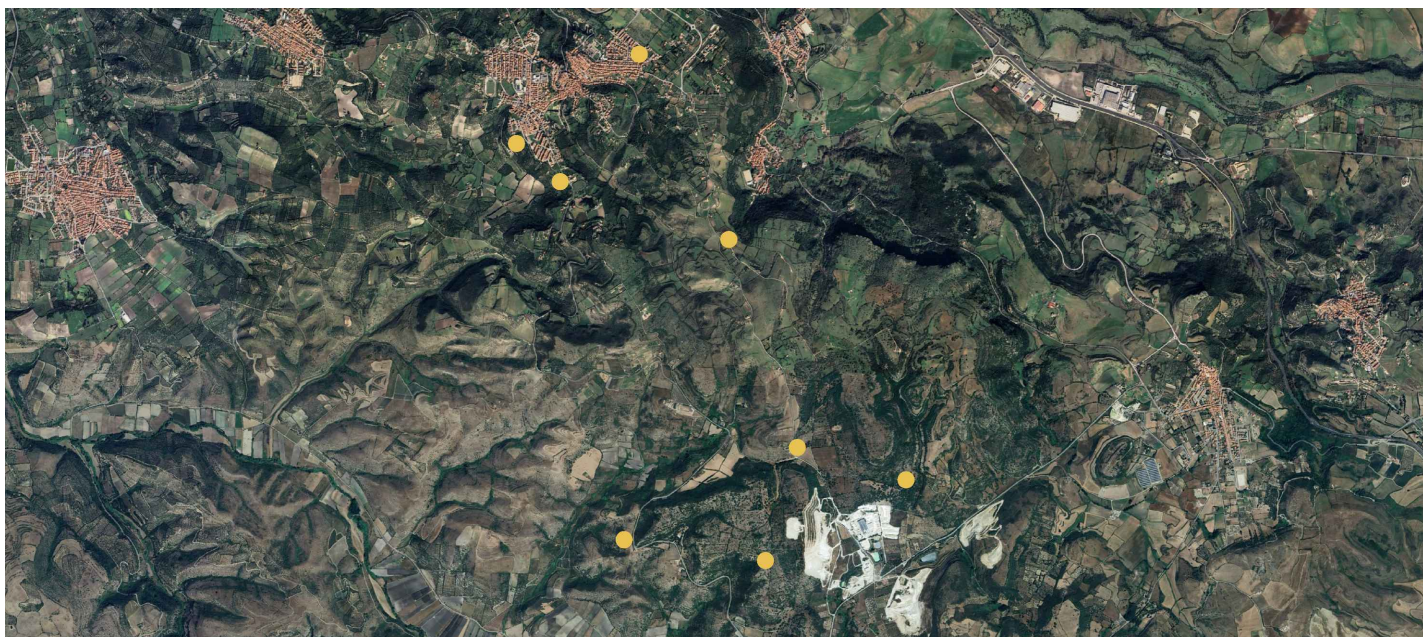


UNIONE DEI COMUNI DELL'ANGLONA E DELLA BASSA VALLE DEL COGHINAS

Comune di Ossi

PROGETTO ESECUTIVO

PT17 - POR FESR 2014-2020 AZ. 6.7.1 - PROGRAMMAZIONE TERRITORIALE - P.S.T. "ANGLONA
COROS, TERRE DI TRADIZIONI" PST-PT-CRP-15/INT.17 - COMUNE DI OSSI - "AVVIO DEL SISTEMA
DI FRUIZIONE E GESTIONE INTEGRATA DELLE RISORSE ARCHEOLOGICHE DI OSSI"



Tecnici incaricati - R.T.P.

Arch. STEFANO SECHI
Arch. SARA PETTINAU
Ing. PAOLO MARRAS
Arch. FEDERICA RUBATTU
Arch. ANDREA BECCA
Arch. DANIELA SANNA
Arch. ALESSANDRO VIRDIS
Dott. Archeol. GIUSEPPINA PALMAS

Geologo

Geol. LORENZO FALZOI

Responsabile Unico del Procedimento:

Arch. IOLANDA MELE

Responsabile area programmazione territoriale:

Dott. ROBERTO MAMELI

Il Sindaco

Dott. PASQUALE LUBINU

ALL.F - QUADRO ECONOMICO

REV 00	GENNAIO 2026

UNIONE DEI COMUNI DELL'ANGLONA E DELLA BASSA VALLE DEL COGHI
Comune di Ossi - Provincia di Sassari

PT17 - POR FESR 2014-2020 AZ. 6.7.1 - PROGRAMMAZIONE TERRITORIALE - P.S.T. "ANGLONA COROS, TERRE DI TRADIZIONI" PST-PT-CRP-15/INT.17 - COMUNE DI OSSI - "AVVIO DEL SISTEMA DI FRUIZIONE E GESTIONE INTEGRATA DELLE RISORSE ARCHEOLOGICHE DI OSSI"

QUADRO ECONOMICO PROGETTO ESECUTIVO

Lavori		Importo	Importo totale
A	Lavori a misura		€ 593 000,00
	1	Mesu 'e Montes	
	2	Chiesa di Silvaru	
	3	Noeddale	
	4	Littos Longos	
	5	Sa Mandra 'e Sa Giua	
	6	S'Adde 'e Asile	
	7	Nuraghe Corte 'e Lottene	
	8	Tomba Ena 'e Muros	
	Sicurezza		€ 17 790,00
	9	Oneri di sicurezza sui lavori	
Sommano complessivamente lavori e sicurezza			610 790,00 €

Somme a Disposizione dell'Amministrazione			Importo totale
B	1	Spese art. 113 del D.Lgs. 50/2016 - Incentivo 2% (su A)	€ 12 215,80
	2	Spese Tecniche, Direzione Lavori, Coord. Sicurezza	€ 83 949,47
	3	Cassa professionisti 4% (su B2)	€ 3 357,98
	4	IVA su spese tecniche 22% (su B2, B3)	€ 19 207,64
	5	IVA su lavori 10% (su "A")	€ 61 079,00
	6	Rilievi, indagini, accertamenti e diagnosi	€ 3 000,00
	7	Spese tecniche supporto al RUP (cassa e iva inclusi)	€ 12 000,00
	8	Spese per commissioni giudicatrici	€ 2 000,00
	9	Oneri per allaccio utenze (IVA inclusa)	€ 10 000,00
	10	Spese pubblicità, contributi ANAC (IVA inclusa)	€ 405,00
	11	Sovregianza Archeologica (IVA inclusa)	€ 10 000,00
	12	Imprevisti, economie (IVA inclusa)	€ 48 685,62
	Totale somme a disposizione dell'Amministrazione		

Importo complessivo dell'intervento (A+B)

€ 876 690,51

Ossi, li 09/01/2026